

la le li lo lu // al el il ol ul

alto balde alma olmo último

ra re ro ru // ar er ir or ur

Arturo árbol largo corto tarde

na ne ni no un // an en in on un

antena ventana punto linterna banco

ma me mi mo mu // am em im om um

campo campana bomberos importante

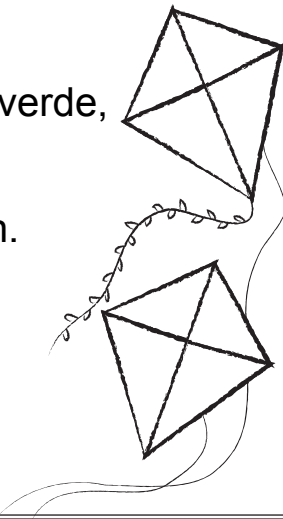
Los volantines

Adela y Manuel salen a la loma,
con sus volantines de papel.

El volantín de Adela es de papel verde,
y el de Manuel es de papel azul.

Manuel le puso cola a su volantín.

Al volantín de Adela,
le falta la cola y se cae.



la le li lo lu // al el il ol ul

alto balde alma olmo último

ra re ro ru // ar er ir or ur

Arturo árbol largo corto tarde

na ne ni no un // an en in on un

antena ventana punto linterna banco

ma me mi mo mu // am em im om um

campo campana bomberos importante

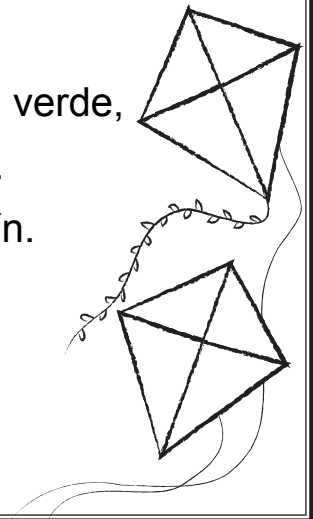
Los volantines

Adela y Manuel salen a la loma,
con sus volantines de papel.

El volantín de Adela es de papel verde,
y el de Manuel es de papel azul.

Manuel le puso cola a su volantín.

Al volantín de Adela,
le falta la cola y se cae.



Estudio de palabras con sílabas indirectas

Objetivos de Aprendizaje (OA)

Leer palabras aisladas y en contexto, aplicando su conocimiento de la correspondencia letra sonido en sílaba indirecta.

Marco teórico

La estrategia, Fomento y Fluidez Lectora, consiste en la lectura de textos escogidos, que realizan diariamente los alumnos en voz alta, frente a sus compañeros y profesor, para lograr fluidez y comprensión lectora.

Instrucciones

Se sugiere pedirle a los niños que peguen la lectura de la letra v con sílabas indirectas en su cuaderno.

Explicar a los niños que las sílabas se han dado vuelta:

Ejemplo na – an; la – al , etc.

Hacer hincapié en esto invitando a los niños a hacer un gesto con la mano hacia arriba al leer la sílaba indirecta.

Leer en voz alta en coro y después en forma individual las sílabas, palabras y la lectura: Los volantines

Llevar la lectura a la casa para ensayarla. Al día siguiente la vuelven a leer frente al profesor y sus compañeros.